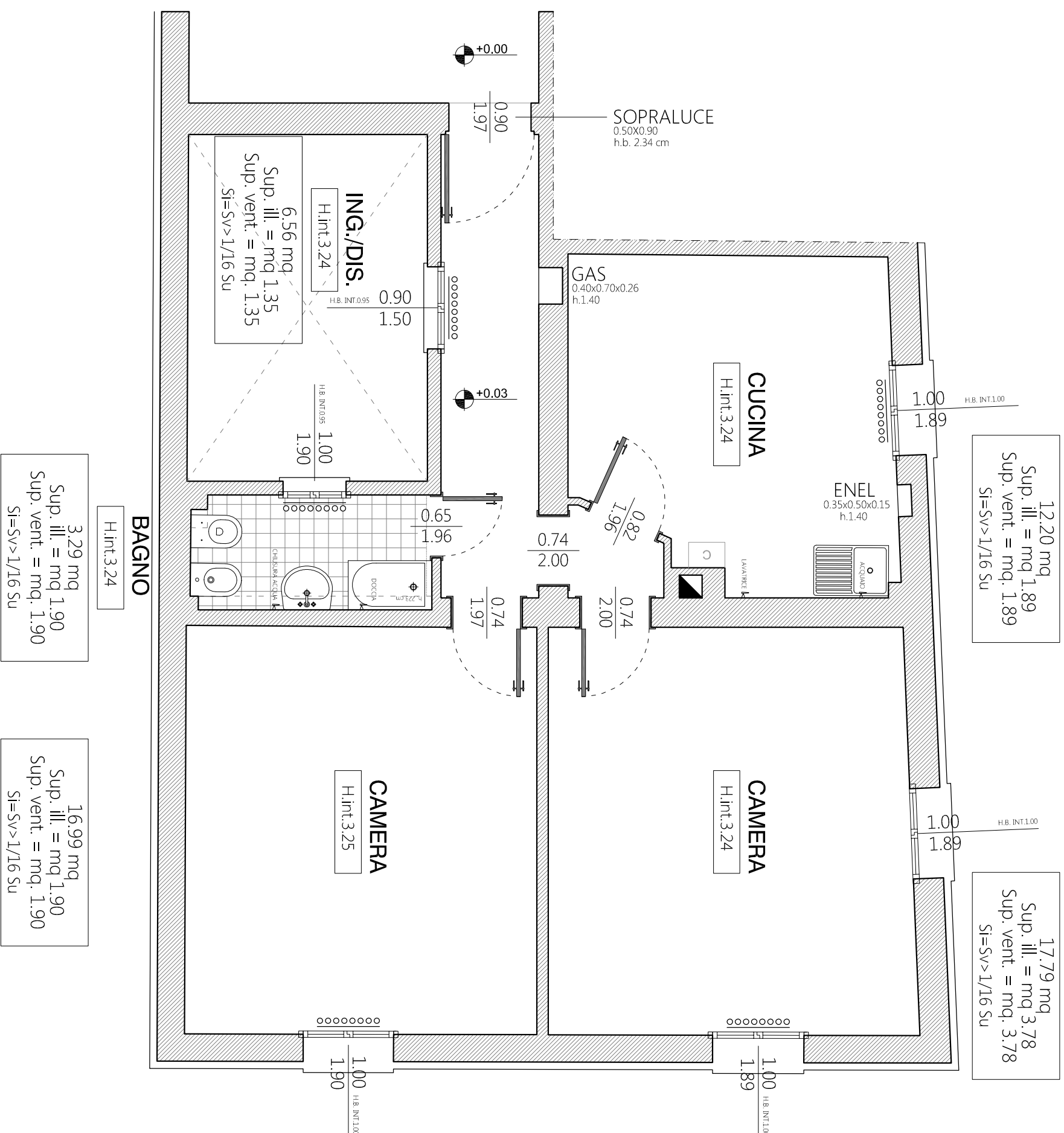


# STATO DI FATTO

VIA MURATORI 6  
piano primo



N.B.  
PLANIMETRIA INDICATIVA  
LE QUOTE E IL POSIZIONAMENTO DEGLI IMPIANTI POSSONO SUBIRE MODIFICHE DURANTE IL CORSO DEI LAVORI

PER PRESA VISIONE IL SOGCO ASSEGNATARIO